

Baoli

KBE 25-35

KBE 25-35Li

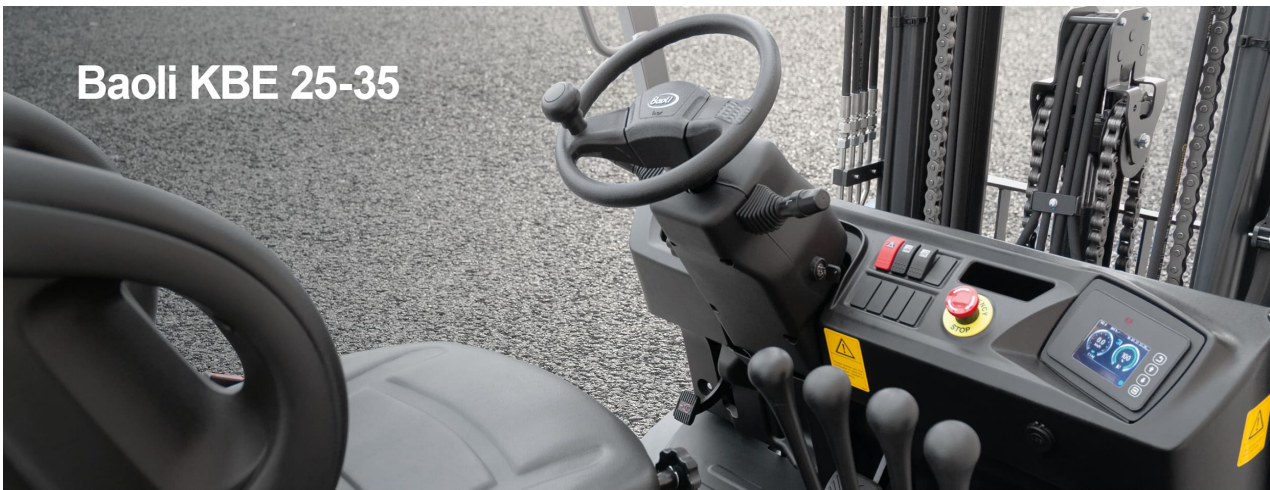


Baoli

1.1	Fabricante		KION BAOLI
1.2	Designação Modelo		KBE 25 G1
1.3	Tipo accionamento		Elétrico
1.4	Modo de operação		Sentado
1.5	Capacidade nominal	Q (t)	2.5
1.6	Centro de gravidade da carga	c (mm)	500
1.8	Distância entre o eixo da roda e a face do garfo	x (mm)	464
1.9	Distância entre eixos	y (mm)	1545
2.1	Peso próprio incl. Bateria	Kg	4202
2.2	Peso por eixo com carga frente/trás	Kg	5890/812
2.3	Peso por eixo sem carga frente/trás	Kg	1792/2410
3.1	Tipo de pneu		S/E
3.2	Dimensão do pneu, dianteiro		23X9-10
3.3	Dimensão do pneu, traseiro		18x7-8
3.5	Rodas, quantidade frente/trás (x = rodas motrizes)		2x/2
3.6	Distância centro do rasto dos pneus, frente	b10 (mm)	1040
3.7	Distância centro do rasto dos pneus, trás	b11 (mm)	950
4.1	Inclinação mastro/porta-garfos, frente/trás	α/β (°)	6/10
4.2	Altura do mastro de elevação (recolhido)	h1 (mm)	2068
4.3	Elevação livre	h2 (mm)	150
4.4	Elevação	h3 (mm)	3000
4.5	Altura total do mastro	h4 (mm)	3995
4.7	Altura da cabine (compartimento do operador)	h6 (mm)	2150
4.8	Altura do assento/ da plataforma ao solo	h7 (mm)	1167
4.12	Altura do gancho de reboque	h10 (mm)	660
4.19	Comprimento total (incl. garfo)	l1 (mm)	3420
4.20	Comprimento até à face dos garfos (incl. espes. do garfo)	l2 (mm)	2420
4.21	Largura total	b1/b2 (mm)	1265
4.22	Dimensões do garfo	s/e/l (mm)	45x100x1000
4.23	Porta-garfos ISO 2328, classe/tipo A,B		II A
4.24	Largura do porta-garfos	b3 (mm)	1040
4.31	Altura livre ao solo, c/carga, abaixo do mastro	m1 (mm)	102
4.32	Altura livre ao solo, no centro entre eixos	m2 (mm)	120
4.34.1	Largura do corredor de trabalho c/ paletes de 1000 x 1200 transversal	Ast (mm)	3760
4.34.2	Largura do corredor de trabalho c/ paletes de 800 x 1200 longitudinal	Ast (mm)	3960
4.35	Raio de viragem	Wa (mm)	2096
4.36	Menor distância do ponto de viragem	b13 (mm)	582
5.1	Velocidade de deslocação com/sem carga	km/h	15/15
5.2	Velocidade de elevação com/sem carga	m/s	0,280/0,450
5.3	Velocidade de descida com/sem carga	m/s	0,430/0,470
5.8	Capacidade máx. de rampa com/sem carga	%	18/20
5.10	Travão de serviço		Mec/Hid
6.1	Motor de tração, potência S2 60 min	kW	10.2
6.2	Motor de elevação, potência a S3 15%	kW	11.5
6.4	Voltagem da bateria/capacidade nominal K5	V/Ah	80 / 360/450
6.5	Peso da bateria	kg	990
6.6	Consumo de energia de acordo c/ ciclo VDI	kWh/h	5.5
10.1	Pressão de trabalho para acessórios	bar	170
10.7	Nível sonoro ao ouvido do condutor de acordo c/ EN 12 053	dB (A)	65

KBE 25 G1								
Tipo Mastro	H3	Capacidade Nominal - Centro carga 500 mm	Capacidade Nominal - Centro carga 500 mm - com deslocamento lateral integrado	Capacidade Nominal - Centro carga 500 mm - com deslocamento lateral aplicado	H1	H4	H2	Angulo inclinação frente/trás
VM Tele	3000	2500	2500	2200	2058	3639	150	6/10
	3300	2500	2500	2200	2208	3939	150	6/10
	3500	2500	2500	2200	2308	4139	150	6/10
	4000	2500	2340	2060	2608	4639	150	6/10
	4500	2270	2040	1770	2858	5139	150	6/6,5
	5000	1930	1730	1480	3108	5639	150	6/6,5
VFM elevação inicial	3000	2500	2500	2200	2023	3639	1385	6/10
	3300	2500	2500	2200	2173	3939	1535	6/10
	3500	2500	2500	2200	2273	4139	1635	6/10
	4000	2500	2340	2060	2573	4639	1935	6/10
	4500	2270	2040	1770	2823	5139	2185	6/6,5
VFHM Triplex	4350	2280	2070	1800	2073	4989	1435	6/10
	4650	2120	1910	1660	2173	5289	1535	6/6,5
	4850	2010	1800	1560	2273	5489	1635	6/6,5
	5000	1930	1720	1480	2323	5639	1685	6/6,5
	5500	1660	1460	1240	2573	6139	1935	6/6,5
	6000	1390	1190	990	2823	6639	1985	6/6,5
	6500	1150	950	750	3023	7139	2385	6/6,5

Baoli KBE 25-35



A série KBE 25-35 consiste nos empilhadores perfeitos para todas as aplicações standard, reunindo produtividade, alta qualidade e eficácia. Fabricado na fábrica de produção "state-of-the-art" KION em Jinan, o KBE 25-35 está disponível com capacidades de carga de 2,5, 3,0 e 3,5 t e é uma excelente escolha para quase todas as indústrias. O trabalho sólido combinado com total atenção ao regulamento CE, garante aos clientes um empilhador de qualidade robusta, onde a segurança é sempre prioridade. O mastro recém-desenhado, até 6.500mm de altura, assegura aos operadores um manuseamento muito preciso e uma excelente visão da carga e do meio envolvente.

O programador KION de última geração gere as funções do empilhador, reaproveitando a energia das baterias 80V/360-450Ah (2,5t) e 80V/500-600Ah (3,0-3,5t). Os motores elétricos de alta qualidade JULI e o visor de fácil leitura, fornecem informações importantes ao condutor sobre o estado do empilhador, garantindo conforto e fiabilidade adicionais. Para facilitar os procedimentos de manutenção, o equipamento proporciona um acesso fácil a todos os componentes. O KBE dispõe de uma ferramenta de diagnóstico recentemente desenvolvida, operada através de uma aplicação em qualquer smartphone.

Tecnologia

- ✓ Tecnologia AC livre de manutenção
- ✓ Controlador KION de última geração
- ✓ Motor elétrico e componentes hidráulicos de alta qualidade
- ✓ Grande diversidade de informações sobre o estado do empilhador no ecrã
- ✓ 3 programas de condução selecionáveis: económico, eficiente e performance
- ✓ Nova ferramenta de diagnóstico acionada com qualquer smartphone graças à aplicação KEYS para dispositivos móveis
- ✓ Travagem regenerativa
- ✓ Possibilidade de definir vários níveis de desempenho do empilhador no ecrã
- ✓ Opções de mastro robusto: Dois níveis, dois níveis de elevação livre, três níveis de elevação livre
- ✓ Redução da velocidade do garfo ao baixar
- ✓ Hang-on ou deslocamento lateral integrado: Carga e descarga rápida
- ✓ Luzes LED de alta visibilidade
- ✓ Travão de estacionamento ativado por pedal.

- ✓ Compartimentos de armazenamento e entradas USB para carregar dispositivos móveis
- ✓ Disponibilidade de meia cabina e cabina completa
- ✓ Alavancas hidráulicas laterais
- ✓ Assento e coluna de direção ajustáveis.



Local de trabalho ergonómico

- ✓ Perfeita visibilidade em todas as direções graças às seções otimizadas do mastro e proteção do tejadilho
- ✓ Cabina do condutor confortável e espaçosa
- ✓ Proteção do tejadilho standard, reequipável a meia cabina e cabina completa
- ✓ Seletor eletrónico de direção de condução
- ✓ Placa de pé muito espaçosa



Baoli KBE 25-35



