

Dati tecnici

Il sollevatore compatto Merlo P27.6 è un mezzo professionale di alto profilo che completa la gamma Merlo laddove sono necessarie elevate prestazioni in spazi ristretti. Non un piccolo sollevatore ma un grande sollevatore che si è fatto piccolo.

CARATTERISTICHE E PRESTAZIONI

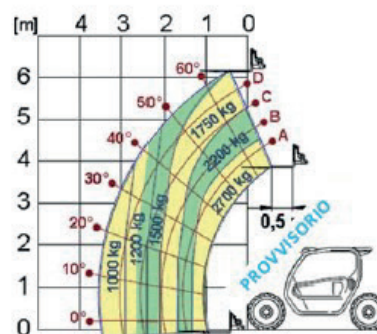
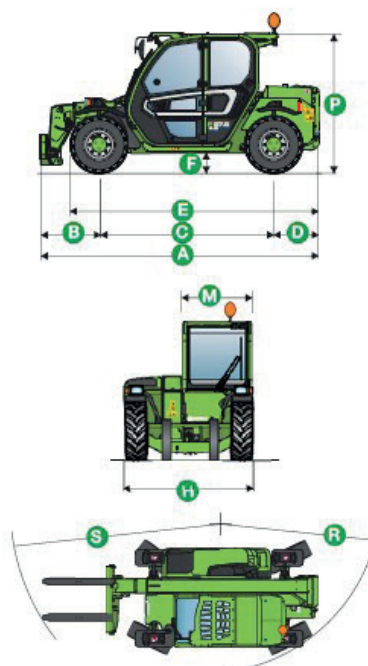
Massa totale a vuoto, con forche (kg)	4900
Portata massima (kg)	2700
Altezza di sollevamento (m)	6,1
Sbraccio massimo (m)	3,5
Altezza alla massima portata (m)	4,5
Sbraccio alla massima portata (m)	1,5
Portata alla massima altezza (kg)	1750
Portata al massimo sbraccio (kg)	1000
Motore turbo (cilindrata/cilindri)	3.3/4
Potenza del motore Tier 4 Interim (kW/CV)	55/75
Velocità massima (km/h)	40
Sospensione idropneumatica BSS del braccio	○
Serbatoio del carburante (l)	70
Pompa idraulica Load-Sensing (bar-l/min)	210/94
Serbatoio dell'olio idraulico (l)	70
Cabina FOPS (ISO 3449) e ROPS (ISO 3471)	●
Comando joystick elettromeccanico on/off	●
Bloccaggio Tac-Lock delle attrezzature	●
Trasmissione idrostatica	●
Inversore Finger-Touch	●
Avanzamento Inching-Control a pedale	●
Trazione integrale permanente	●
Sterzata sulle quattro ruote	●
Pneumatici standard	12.5-16
Omologazione trattore agricola	○
Capacità di tiro (kg)	3100

P27.6 PLUS

4900
2700
6,1
3,5
4,5
1,5
1750
1000
3.3/4
55/75
40
○
70
210/94
70
●
●
●
●
●
12.5-16
○
3100

DIMENSIONI P27.6

A (mm)	3910	H (mm)	1840
B (mm)	820	M (mm)	1010
C (mm)	2450	P (mm)	1920
D (mm)	640	R (mm)	3370
E (mm)	3495	S (mm)	4200
F (mm)	270		



*Tier III. ● Di serie. ○ A richiesta.